

PEUGEOT

2008 2^a serie

2008 PureTech 130 S&S GT



Garanzia **Mesi**

Alimentazione: **benzina**

Cilindrata: **1199 cc**

Potenza: **131 CV (96 KW)**

Cambio: **manuale**

Colore: **GRIGIO ARTENSE**

Immatricolazione: **01-06-2021**

Km Totali: **56.850**

DATI TECNICI

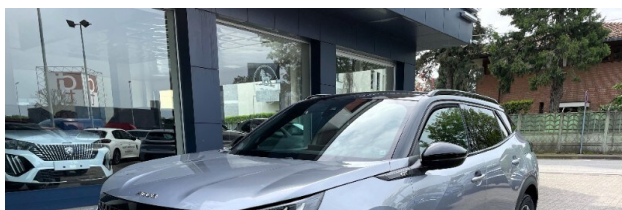
Emissioni CO₂: 119 g/km
Marce: 6
Numero Sedili: 5
Massa a Vuoto: 1200 kg
Larghezza: 1770 mm
Altezza: 1530 mm

Numero Cilindri: 3
Colore Interni: NERO
Consumo Urbano: 5,30 l/100km
Normativa Ecologica: euro6
Carrozzeria: fuoristrada

Trazione: A
Numero Porte: 5
Lunghezza: 4300 mm
Consumo Extraurb.: 4,00 l/100km
Consumo Misto: 4,50 l/100km

NOTE

- 1 presa USB anteriore aggiuntiva di ricarica e 2 prese USB posteriori di ricarica (DI SERIE) - 3 appoggiatesta posteriori (DI SERIE) - 3D Connected Navigation 10" HD (DI SERIE) - 3D Connected Navigation 10" HD [ZJ17] (DI SERIE) - ABS, REF e AFU (DI SERIE) - Accensione automatica fari (DI SERIE) - Accensione automatica luci di emergenza in caso di forte decelerazione (DI SERIE) - Active Safety Brake (DI SERIE) - Airbag conducente/passeggero (con comando di disattivazione)/laterali anteriori/a tendina (DI SERIE) - Alzacristalli anteriori e posteriori elettrici sequenziali con funzione antipizzicamento (DI SERIE) - Autonomous Emergency Braking System 3 (AEBS 3) [ZVCA] (DI SERIE) - Autoradio (DI SERIE) - Badge GT (DI SERIE) - Barre al tetto nero brillante (DI SERIE) - Battitacco anteriore in alluminio (DI SERIE) - Blind Corner Assist (sistema di monitoraggio dell'angolo cieco della vettura) (DI SERIE) - Cambio manuale a 6 marce (DI SERIE) - Cerchi in lega 17" Salamanca bi-ton (DI SERIE) - Chiave con transponder (DI SERIE) - Chiusura centralizzata con telecomando (DI SERIE) - Climatizzatore automatico monozona (DI SERIE) - Controllo elettronico della trazione (DI SERIE) - Correttore assetto fari (DI SERIE) - Distance Alert (DI SERIE) - Drive mode (normal/eco) (DI SERIE) - Drive mode (normal/eco/sport) (DI SERIE) - Driver Attention Alert (DI SERIE) - ESP - Controllo Elettronico Stabilità (DI SERIE) - ESP e Hill Assist (DI SERIE) - Extended Traffic Sign Recognition (DI SERIE) - Fari fendinebbia a Led con funzione cornering [PR04] (DI SERIE) - Fari posteriori con firma LED a tre artigli (DI SERIE) - Fissaggi ISOFIX nelle sedute post. laterali (DI SERIE) - Fissaggio ISOFIX sedile passeggero anteriore (DI SERIE) - Freno di stazionamento elettrico con console alta e bracciolo anteriore centrale (DI SERIE) - Griglia calandra specifica con dettagli nero lucido a sviluppo verticale (DI SERIE) - Head-up Digital Display 10" 3D (DI SERIE) - High Beam Assist (DI SERIE) - Illuminazione d'ambiente in 8 colori sulla plancia e sui pannelli porta (DI SERIE) - Immobilizzatore (DI SERIE) - Indicatore perdita di pressione pneumatici (DI SERIE) - Indicatore temperatura esterna (DI SERIE) - Inserto grigio alluminio spoiler paraurti anteriore (DI SERIE) - Interni in tessuto Capy Nero / Tep Nero Mistral [A7FX] (DI SERIE) - Keyless Start (DI SERIE) - Kit di riparazione pneumatici (DI SERIE) - Lane Keeping Assist (DI SERIE) - Logo "GT" sulle fiancate (DI SERIE) - Maniglie esterne e retrovisori esterni in tinta carrozzeria (DI SERIE) - Modanature inferiori porte grigio alluminio (DI SERIE) - Pannelli porta con cuciture e dettagli Adamite (DI SERIE) - Paraurti posteriore con inserto grigio alluminio a contrasto (DI SERIE) - Pedaliera in alluminio (DI SERIE) - Peugeot Connect SOS & Assistance [YR07] (DI SERIE) - Peugeot i-Cockpit 3D con Head-up Digital Display 10" 3D (DI SERIE) - Piano di carico vano bagagli regolabile in altezza (2 posizioni) (DI SERIE) - Plafoniera anteriore "i-dome" a Led con luci di lettura a Led anteriore e posteriore (DI SERIE) - Plancia con decori aspetto carbonio (DI SERIE) - Pretensionatore cinture (DI SERIE) - Profili inferiori vetratura nero lucido (DI SERIE) - Proiettori Peugeot Full Led Technology con firma luminosa a tre artigli (DI SERIE) - Quadro strumenti con display centrale a colori 3,5" (DI SERIE) - Regolatore e limitatore di velocità con soglie programmabili (DI SERIE) - Retrovisore interno elettrocromatico frameless (DI SERIE) - Retrovisori esterni con indicatori di direzione integrati (DI SERIE) - Retrovisori esterni nero lucido (DI SERIE) - Retrovisori esterni ripiegabili elettricamente con illuminazione suolo (DI SERIE) - Retrovisori esterni riscaldabili e regolabili elettricamente (DI SERIE) - Rivestimento cielo nero Mistral (DI SERIE) - Rivestimento console tunnel centrale nero lucido (DI SERIE) - Sedile conducente regolabile in a





PREZZO

€ 19400,00