

PEUGEOT

2008 2^a serie

2008 PureTech 130 S&S Allure



Garanzia **Mesi**

Alimentazione: **benzina**

Cilindrata: **1199 cc**

Potenza: **131 CV (96 KW)**

Cambio: **manuale**

Colore: **GRIGIO ARTENSE**

Immatricolazione: **01-12-2020**

Km Totali: **78.366**

DATI TECNICI

Emissioni CO₂: 103 g/km
Marce: 6
Numero Sedili: 5
Massa a Vuoto: 1200 kg
Larghezza: 1770 mm
Altezza: 1530 mm

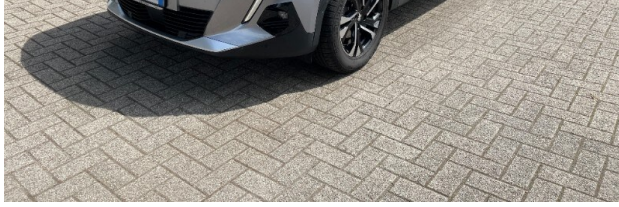
Numero Cilindri: 3
Colore Interni: TESSUTO
Consumo Urbano: 5,30 l/100km
Normativa Ecologica: euro6
Carrozzeria: fuoristrada

Trazione: A
Numero Porte: 5
Lunghezza: 4300 mm
Consumo Extraurb.: 4,00 l/100km
Consumo Misto: 4,50 l/100km

NOTE

- 1 presa USB anteriore aggiuntiva di ricarica e 2 prese USB posteriori di ricarica (DI SERIE) - 3 appoggiatesta posteriori (DI SERIE) - ABS, REF e AFU (DI SERIE) - Accensione automatica fari (DI SERIE) - Accensione automatica luci di emergenza in caso di forte decelerazione (DI SERIE) - Active Safety Brake (DI SERIE) - Airbag conducente/passeggero (con comando di disattivazione)/lateral anteriori/a tendina (DI SERIE) - Alzacristalli anteriori e posteriori elettrici sequenziali con funzione antipizzicamento (DI SERIE) - Autoradio (DI SERIE) - Barre al tetto nero brillante (DI SERIE) - Bluetooth (DI SERIE) - Cambio manuale a 6 marce (DI SERIE) - Cerchi in lega 17" Salamanca bi-ton (DI SERIE) - Chiave con transponder (DI SERIE) - Chiusura centralizzata con telecomando (DI SERIE) - Climatizzatore automatico monozona (DI SERIE) - Controllo elettronico della trazione (DI SERIE) - Distance Alert (DI SERIE) - Drive mode (normal/eco) (DI SERIE) - Driver Attention Alert (DI SERIE) - ESP - Controllo Elettronico Stabilità (DI SERIE) - ESP e Hill Assist (DI SERIE) - Extended Traffic Sign Recognition (DI SERIE) - Fari posteriori con firma LED a tre artigli (DI SERIE) - Fissaggi ISOFIX nelle sedute post. laterali (DI SERIE) - Freno di stazionamento elettrico con console alta e bracciolo anteriore centrale (DI SERIE) - Gear Shift Indicator (GSI) - indicatore cambio rapporti (DI SERIE) - Griglia calandra con dettagli cromati a sviluppo orizzontale (DI SERIE) - Head-up Digital Display 10" 3D (DI SERIE) - Indicatore perdita di pressione pneumatici (DI SERIE) - Indicatore temperatura esterna (DI SERIE) - Inserto grigio alluminio spoiler paraurti anteriore (DI SERIE) - Interni in tessuto Traxx / TEP Nero Mistral [A8FX] (DI SERIE) - Keyless Start [YD02] (DI SERIE) - Kit di riparazione pneumatici (DI SERIE) - Lane Keeping Assist (DI SERIE) - Maniglie esterne e retrovisori esterni in tinta carrozzeria (DI SERIE) - Mirror Screen (Apple CarPlay, Android Auto, Mirror Link) (DI SERIE) - Modanature inferiori porte grigio alluminio (DI SERIE) - Pannelli porta con dettagli grigi (DI SERIE) - Paraurti posteriore con inserto grigio alluminio a contrasto (DI SERIE) - Peugeot Connect SOS & Assistance [YR07] (DI SERIE) - Peugeot i-Cockpit 3D con Head-up Digital Display 10" 3D (DI SERIE) - Piano di carico vano bagagli regolabile in altezza (2 posizioni) [SP17] (DI SERIE) - Plancia con decori aspetto carbonio (DI SERIE) - Pretensionatore cinture (DI SERIE) - Proiettori anteriori eco-LED con artigli anteriori con DRL a LED (DI SERIE) - Quadro strumenti con display centrale a colori 3,5" (DI SERIE) - Radio DAB (DI SERIE) - Regolatore e limitatore di velocità con soglie programmabili (DI SERIE) - Retrovisore interno elettrocromatico (DI SERIE) - Retrovisori esterni con indicatori di direzione integrati (DI SERIE) - Retrovisori esterni ripiegabili elettricamente con illuminazione suolo (DI SERIE) - Retrovisori esterni riscaldabili e regolabili elettricamente (DI SERIE) - Sedile conducente regolabile in altezza (DI SERIE) - Sedile passeggero regolabile in altezza (DI SERIE) - Sedile posteriore con schienale frazionabile 2/3 - 1/3 (DI SERIE) - Sensori di parcheggio posteriori (DI SERIE) - Servosterzo (DI SERIE) - Speed Limit Detection (DI SERIE) - Tergicristallo automatico (DI SERIE) - Tergilunotto (DI SERIE) - Tinta metallizzata Orange Fusion [M02S] (DI SERIE) - Toggles switches con profilo cromato (DI SERIE) - Touchscreen 7" con Mirror Screen e 6 altoparlanti, presa USB e Radio DAB (DI SERIE) - Visiopark 180° (Retrocamera 180°) [WY38] (DI SERIE) - Volante in pelle con comandi integrati (DI SERIE) - Volante regolabile in altezza e profondità (DI SERIE)





PREZZO

€ 17900,00